



NORDCERT

## FÖRTECKNING

Godkända leverantörer  
Armering  
Stålbyggnadsmaterial  
Stålkonstruktioner  
Svetsning

2026-04-24

SBS



NORDCERT

# Innehållsförteckning

	Sid
<b>Innehållsförteckning</b>	1
<b>A1 Tillverkare av ospänd armering</b>	2
<b>A2 Tillverkare av spännarmering</b>	4
<b>A3 Armeringsverkstäder</b>	5
<b>D Tillverkare av stålkonstruktioner</b>	7
<b>Stålkonstruktioner enligt EN 1090-1</b>	8
<b>Kvalitetssystem för svetsning ISO 3834</b>	14
<b>G Distributörer</b>	18
<b>Armeringsstänger, form och ursprungsmärkning</b>	19

# A1 Certifierade tillverkare av ospänd armering

Tillverkarna är anslutna för leveranser av de produkter som angivs i högra kolumnen.

K500B, K500C = svetsbart kamstål enligt SS 212540.

Första bokstaven anger typ av produkt, exempelvis står K för kamstång. 500 anger karakteristiska sträckgränsen i MPa och B eller C står för klass.

Tillverkningsprocess anges med kodbokstav som placeras efter ett bindestreck.

K = varmvalsning och kallbearbetning utan signifikant reduktion av tvärsnittsarean,

T = varmvalsning med omedelbar värmebehandling.

Leveransform anges med kodbokstav som placeras sist i beteckningen.

Blankt = stång, R = ringmaterial.

Standarden SS 212540 har utvecklats som en produktspecifikation utifrån kraven i EN 10080.

Egenskapsnivåerna är valda utifrån kraven i Eurokod 2 och EKS. På det sättet uppfyller standarden myndighetskraven

Företag	Ort	Kamgrupp märke	I SBS-anslutningen ingående produkter		
			Stålsort	Diameter mm	Produktcertifikat
7 Steel Nordic Manufacturing AS	NO-Mo i Rana	6+4 /6+5	K500B-T	8-40	A1/001
			K500C-T	8-40	”
			K500B-B	20	”
			K500C-BR	8-16	”
			K500B-TR	6-16	”
			K500C-TR	6-16	”
			K500B-TR	6-12	”
			K500C-TR	6-12	”
			K600B-T	10-25	”
ALPA	FR-Gargenville	3+1	K500B-T	16-40	A1/002
			K500C-T	16-40	”
Brandenburger Elektro- stahlwerke GmbH	DE-Brandenburg	1+1+6	K500B-KR	8-16	A1/024
			K500C-KR	8-16	”
			B500B	6-16	A1/024 DK
			B550B	6-16	”
			B500B,	6-10	A1/030 (nät)
			NK500AB,	6-10	”
			NK500B	6-10	”
B500A	5-10	A1/030 DK (nät)			
CMC Poland Sp. z o.o	PL-Zawiercie	8+2+1	K500B-T	8-32	A1/023
			K500C-T	8-32	”
Iton-Seine S.A.	FR-Bonnières sur Seine	3+9	K500B-T	8-16	A1/003
			K500C-T	8-16	”
Megasa Siderurgica S.L.	ES-Narón (A Coruña)	7+1+7	K500B-T	8-32	A1/013
			K500C-T	8-32	”
SN Maia - Siderurgia Nacional SA	PT-Maia	7+3+2	K500B-T	10-40	A1/027
			K500C-T	10-40	”

## A2 Certifierade tillverkare av spännarmering

Följande tillverkare är anslutna för produktion av spännråd och spännlina för Sverige. Enligt Eurokod 2 ska spännarmering leva upp till kraven i prEN 10138. Då prEN 10138 inte är en harmoniserad Europastandard säkerställs kraven i EKS på bedömda egenskaper genom en nationell certifiering. I likhet med ett flertal andra Europeiska länder har Sverige vidareutvecklat prEN 10138. De svenska nationella standarderna utkom 2013 och har beteckningarna SS 212551, SS 212552, SS 212553 och SS 212554. Dessa standarder innefattar kraven i prEN 10138.

Kolumnen längst till höger anger om tillverkarens anslutning omfattar spännarmering enligt fordringarna i BRO:2004, avsnitt 43,62.

<b>Företag</b>	<b>Ort</b>	<b>Anteckning om ingående typgodkännande</b>	<b>Bro</b>
<hr/>			
<hr/>			

## A3 Certifierade armeringsverkstäder

Nedanstående armeringsverkstäderna är certifierade för den svenska marknaden med de produkter som anges i högra kolumnen.

De anslutna företagen har skärpt sin kvalitetsstyrning för att uppfylla det svenska kravet på 1,08 för förhållandet brottgräns/sträckgräns. I standarden SS 212540 motsvarar detta kraven i klasserna AB, B och C. I många andra länder godtas ofta värdet 1,05 på förhållandet mellan brottgräns och sträckgräns.

Företag	Ort	kamgrupp märke	i SBS-anslutningen ingående produkter
7 Steel Nordic Manufacturing AS	NO-Mo i Rana	6+4 /6+5	Tillverkning av armeringsnät N500AB-WR, B550B, N500B-T/N500B-TR, N500C-T/N500C-TR
7 Steel Service Denmark A/S	DK-Ølstykke		Tillverkning av
7 Steel Service Sweden AB	Halmstad	6+2	Klippning, bockning, häftsvetsning, riktning från coils, skarvsvetsning Nättillverkning Sverige: NP 500AB, P 500AB, NK 500AB/B/C Nps 700, Ps 700 Danmark: B550B Norge: B500A Armeringsbalk och armeringsring Sverige i kvalitet K500AB Armeringsbalk och armeringsring Norge i kvalitet B500NA
	Vännäs		Klippning, bockning, häftsvetsning, riktning från coils
	Västerås		Klippning, bockning, häftsvetsning, riktning från coils
Anstar Oy	FI-Villähde		Svetsning av armeringskomponenter
Areco Industry AB	Trelleborg		Klippning av armeringsstål
BE Group Sverige AB	Norrköping		Klippning, bockning, riktning från coils
CMC Poland Sp. z o.o.	PL- Zawiercie		Klippning, bockning och riktning av armeringsstål
Filigran Trägersysteme GmbH&Co KG	DE-Leese / Weser	1+4	Armeringsbalk
FLC Tunnel Group North I/S	DK-Rødby)		Klippning, bockning och riktning från coils
Franssons Mekaniska Verkstad	Kungsör		Klippning, bockning, armeringssvetsning och riktning från coils
Gothia Armering AB	Göteborg		Klippning och bockning av armeringsstål. Riktning av Coils. Häftsvetsning av armeringsstål
Hjälmsjögen Svets och Rep AB	Åsarp		Klippning, bockning, armeringssvetsning Riktning från coils 10-12 mm

<b>Företag</b>	<b>Ort</b>	<b>kamgrupp märke</b>	<b>i SBS-anslutningen ingående produkter</b>
INHUS Prefab, JSC (formerly JSC "Markuciai")	LT-Vilnius		Klippning, bockning, häftsvetsning, riktning från coils, lastbärande svetsning
K-Prefab AB	Finja Katrineholm		Klippning, bockning av armeringsstål och riktning av coils
LAMBDA S.A (Vilande)	PL-Lodz		Klippning, bockning och riktning från coils
Legalett Byggsystem AB	Älvängen		Klippning, bockning, armeringssvetsning och riktning från coils
Leviat AB	DE- Artern DE- Langenfeld		Fästelement genom svetsning av armerings- och stålkomponenter
Leviat AB.	PL- Kalisz		Fästelement genom svetsning av armerings- och stålkomponenter
Megamalla S.L.	ES-Narón (A Coruña)		Armeringsnät NK 500B-T, NK 500B-TR Armeringsnät B500B och B550B (DK)
Peikko Finland Oy	FI-Lahti		SBS märker ej produkter
Ruhl GmbH	DE-Winsen (Luhe)		Klippning, bockning och riktning från coils
Semko Oy	FI-Seinäjäjoki		Klippning, bockning och riktning från coils
Skandinaviska Byggelement AB	Katrineholm		Maskinell svetsning av armeringsbalkar med ramstänger i kvalitet K500B
STAL SERVICE Sp Z.o.o.	PL-Warszawa		Klippning, bockning, riktning från coils
Staler Market Sp. z o.o.	PL-Golub- Dobrzyn		Klippning, bockning, häftsvetsning, motståndssvetsning av nät, riktning från coils
thyssenkrupp Materials Poland S.A.	PL-Wrocław		Klippning, bockning, häftsvetsning, riktning från coils
Tibnor AB	Köping		Klippning, bockning och riktning av armeringsstål
UAB Peikko Lietuva	LT-Kaunas		Klippning, bockning och riktning från coils i kvalitet K500B Förbindelsestegar för sandwichelement (ej SBS-märkta)
Uppsala Handelsstål AB	Uppsala		Klippning, bockning och riktning av armeringsstål

## D Certifierade tillverkare av stålkonstruktioner

Certifieringen avser företag som utför tillverkning i verkstad som inte omfattas av EN 1090-1 och/eller utför montering av stålkonstruktioner enligt EN 1090-2.

<b>Företag</b>	<b>Ort</b>	<b>Beskrivning</b>
GT Steel Construction AB	Vaggeryd	Montering
Heidelberg Materials Precast Contiga AB	Norrtälje	Montering
J3M Structure AB	Smålandsstenar	Montering
MRM Mining AB	Gällivare	Montering
Partmont AB	Gällivare	Montering
Ranaverken AB	Tråvad	Montering
Sjölins Smide AB	Hudiksvall	Montering
AB Strängbetong	Stockholm	Montering

# Certifierade företag enligt EN 1090-1

Dessa företag ges nu enligt byggproduktförordningen (CPR) rätt att CE-märka sina produkter enligt nedanstående omfattning.

Företag	Ort	EXC	Metod	Anmärkn.
7 Steel Service Sweden AB (Vilande)	Västerås	1-3	1 & 3a	
ABT Bygg AS	NO- Skallestad	1-2	1, 2, 3a & 3b	
Age-Mek	Kumla	1-2	1 & 3a	
AKSA Svets & Montage AB	Uppsala	1-2	1 & 3a	
Alsvåg Plater AS	NO- Sortland	1-3	1	Svetsning ingår ej
Alwerco Svets & Smide AB	Täby	1-3	1, 2, 3a & 3b	
Andersson & Ågren Smides- & Mekanisk Verkstad Efr AB	Sundsvall	1-2	1 & 3a	
Anundsjö Byggnads AB	Bredbyn	1-2	1, 2, 3a & 3b	
Areco Industry AB	Trelleborg	1-4	1 & 3b	Svetsning ingår ej
Arqdesign Byggprodukter AB	Tranås	1-2	2 & 3b	Svetsning ingår ej
Askim Mekaniske Verksted AS	NO- Askim	1-3	1 & 3a	
Atom26 AB	Kalmar	1-3	1 & 3a	
B & E STÅL A/S	DK- Svenstrup J	1-4	1, 2, 3a & 3b	
Balcks & Hjelmögens Plåt och Smide AB	Norrköping	1-2	1 & 3a	
Balco AB	Växjö	1-2	2 & 3b	
Bengtssons Svets & Reparation AB	Lammhult	1-2	1, 2, 3a & 3b	
Bingers Mekan AB	Visby	1-2	1 & 3a	
Bobach Stålentreprise A/S	DK-Aalborg Øst	1-4	1, 2, 3a & 3b	
Botnia Bolt Oy AB	FI-Kristiinankaupunki	1-3	1	Svetsning ingår ej
Brdr Sommer Smede og Maskinv. AS	DK-Hjørring	1-2	1, 2, 3a & 3b	
Bröderna Eddings Smide AB	Järfälla	1-2	1 & 3a	
Bröderna Jakobssons Smide AB	Kolsva	1-3	1, 2, 3a & 3b	
BTM Smide AB	Saltsjö-Boo	1-2	1 & 3a	
Byggnadssmide i Bandhagen AB	Bandhagen	1-2	1 & 3a	
Byggnadssmide i Karlstad AB	Karlstad	1-2	1 & 3a	
Calmar Industriteknik AB	Kalmar	1-3	1 & 3a	
CNK Teknik ApS	DK-Karby	1-2	1, 2, 3a & 3b	
Crossberry Malta Ltd	MT-Ta'x biex	1-2	1 & 2	

# Certifierade företag enligt EN 1090-1, fortsättning

Företag	Ort	EXC	Metod	Anmärkn.
D.K Construction AB	Arboga	1-2	1 & 3a	
Drags Byggsmede AB	Rockneby	1-2	1 & 3a	
Dyksmeden Hans Austa AB	Järna	1-2	1 & 3a	
Elajo Mekanik AB	Oskarshamn	1-4	2 & 3a	
Elis Johansson Smides AB	Uddevalla	1-3	1 & 3a	
Ellinge Smedie A/S	DK- Ullerslev	1-4	1, 2, 3a & 3b	
Ellinge Smidesservice AB	Eslöv	1-2	3a	
Eltel Networks Infranet AB	Arboga	1-2	2	
Emil Niensens Smedeværksted A/S	DK- Gentofte	1-3	1, 2, 3a & 3b	
EMP Stålteknik AB	Markaryd	1-2	1 & 3a	
EMV Construction AS	NO- Magnor	1-3	1, 2, 3a & 3b	
Eskilstuna Handelsstål AB	Eskilstuna	N/A	1 & 3a	Svetsning ingår ej
EUROCON STÅLINDUSTRI ApS	DK- Holstebro	1-4	1 & 3a	
Fagstål AS	NO- Stokke	1-2	1 & 3a	
Fakab Plåt & Stålentreprenad AB	Linköping	1-3	1, 2, 3a & 3b	
F L Automatic v/Michael Hedegaard Christensen	DK- Randers SV	1-3	1, 2, 3a & 3b	
Floby Durk AB	Floby	1-2	1, 2, 3a & 3b	
FM Bulk Handling A/S	DK- Skive	1-3	1, 2, 3a & 3b	
AB H Forssells Smidesverkstad	Huddinge	1-4	1, 2, 3a & 3b	
Frank Smed AS	NO- Oppdal	1-2	1 & 3a	
Funderholme Smedie A/S	DK- Silkeborg	1-3	1, 2, 3a & 3b	
GAJ Stålkonstruktioner AB	Eskilstuna	1-2	1, 2, 3a & 3b	
Green Box A/S	DK- Aulum	1-2	1, 2, 3a & 3b	Svetsning ingår ej
GT Steel Construction AB	Vaggeryd	1-2	1, 2, 3a & 3b	
Gødstrup Smedje ApS	DK- Herning	1-2	1, 2, 3a & 3b	
Göran Eriksson Maskintjänst AB	Gällivare	1-2	1 & 3a	
Göteborgs Handelsstål AB	Hisings Backa	N/A	1 & 3a	Svetsning ingår ej
Göteborgs Industriinstallation AB	Kållerød	1-2	1 & 3a	
Hakon Profilteknik ApS	DK- Varde	1-2	1 & 3a	
Hansa Bygg AB	Kalmar	1-2	1, 2, 3a & 3b	

# Certifierade företag enligt EN 1090-1, fortsättning

Företag	Ort	EXC	Metod	Anmärkn.
Handelsstål i Gävle AB	Gävle	N/A	1 & 3a	Svetsning ingår ej
Hedema A/S	DK- Horsens	1-3	1 & 3a	
Heidelberg Materials Precast Contiga AB	Norrälje	1-3	1, 2, 3a & 3b	
Heidelberg Materials Prefab Norge AS	NO - Kongsvinger	1-3	1, 2, 3a & 3b	
Herning Trapper & Kleinsmedie	DK- Herning	1-3	1, 2, 3a & 3b	
Hjälmsjöens Svets & Rep AB	Åsarp	1-2	1 & 3a	
Hola Smede og Montage ApS	DK- Skjern	1-2	1 & 3a	
Hogstad Aluminium AB	Mjölby	1-2	1, 2 & 3b	Svetsning ingår ej
Hårlev Smede og Maskinværksted ApS	DK- Hårlev	1-2	1 & 3a	
Häfla Bruks AB	Rejmyre	1-2	1, 2, 3a & 3b	
Højbjerg Smedie A/S	DK- Rødkærsbro	1-3	1, 2, 3a & 3b	
Isolamin Sweden AB	Överkalix	1-2	1, 2, 3a & 3b	
Ivar Petterssons Järnmanufaktur AB	Smålandsstenar	1-3	1 & 3a	
Jack Foged A/S	DK-Broby	1-2	1 & 3a	
Jaco Fabriks AB	Hargshamn	1-2	1, 2, 3a & 3b	
Jarlstad Industries ApS	DK-Hadsund	1-4	1, 2, 3a & 3b	
JB Smides AB	Västerås	1-3	1 & 3a	
Jennylungs Smide AB	Jönköping	1-2	1 & 3a	
JN Plåt & Smide AB	Jordbro	1-2	1 & 3a	
JPBC A/S	DK- Rødkærsbro	1-2	1 & 3a	
JS Ventilation A/S	DK- Glostrup	1-2	1 & 3a	
Jysk Montage 2021 ApS	DK- Lemvig	1-2	1, 2, 3a & 3b	
Jysk VVS ApS	DK- Nykøbing Mors	1-3	1, 2, 3a & 3b	
Järfälla Svets & Smide AB	Vällingby	1-2	1 & 3a	
Jörgen Skarin Service AB	Brastad	1-2	1 & 3a	
Karl Bengtssons Smide AB	Täby	1-2	1 & 3a	
Kecon RF ApS	DK- Skælskør	1-3	1, 2, 3a & 3b	
KG Mekaniska AB	Karl Gustav	1-2	1, 2, 3a & 3b	
KK Metal P/S	DK- Snedsted	1-2	1 & 3a	
KM Stål og Montage ApS	DK- Hundested	1-2	1, 2, 3a & 3b	

# Certifierade företag enligt EN 1090-1, fortsättning

Företag	Ort	EXC	Metod	Anmärkn.
KP Stål ApS	DK- Roskilde	1-3	1, 2, 3a & 3b	
K.P. Svets & Smide AB	Uppsala	1-2	1 & 3a	
Kristianstads Industriservice AB	Kristianstad	1-3	1 & 3a	
Kærsgaard ST ApS	DK- Viborg	1-3	1, 2, 3a & 3b	
Krylbo Verkstäder AB	Krylbo	1-4	1 & 3a	
Kurt Jensen Maskinfabrik A/S	DK- Otterup	1-3	1 & 3a	
Lambæk A/S	DK- Lem St	1-2	1 & 3a	
AB Larsson & Kjellberg	Oxelösund Värnamo	1-2 1-2	1 & 3a 1 & 3a	
LECOR Stålteknik AB	Kungälv	1-4	1, 2, 3a & 3b	
Liab Plåtbyggarna AB	Södertälje	1-3	1, 2, 3a & 3b	
Lonbakken Mek. Verksted A/S	NO- Otta	1-3	1, 2, 3a & 3b	
LS Trapper og Stål A/S	DK- Ølgod	1-3	1, 2, 3a & 3b	
A Lundgren Smide AB	Bromma	1-3	1, 2, 3a & 3b	
LMV Industri AB	Lönneberga	1-2	1 & 3a	
Maku Stål AB	Borås	1-3	1, 2, 3a & 3b	
Malmstens Verkstad AB	Ljungby	1-2	1, 2, 3a & 3b	
Malmö Stålteknik AB	Malmö	1-2	1 & 3a	
Maskingården v/Kurt Nielsen	DK- Nibe	1-2	1, 2, 3a & 3b	
Mavab AB	Mariefred	1-3	1, 2, 3a & 3b	
MFT Steel AB, (vilande)	Oskarshamn	1-2	1 & 3a	
Mogenstrup Smede- og Maskinfor. ApS	DK- Skive	1-2	1, 2, 3a & 3b	
MP Rør & Stålmontage Morten Pedersen	DK-Ringsted	1-2	1 & 3a	
Mälardalens Mekaniska AB	Ransta	1-2	1 & 3a	
Neonom AB	Nora	1-2	1 & 3a	
N.G. Sundbergs Smidesfirma i Gävle AB	Gävle	1-2	1 & 3a	
NLMK DANSTEEL A/S	DK-Frederiksværk	1-4	1 & 3a	
NMI-Teknik AB	Kalix	1-2	1 & 3a	
Nordic Equipment Welding AB	Kalix	1-2	1 & 3a	
AB Nordkote Tätningsspecialisten	Gällivare	1-2	1 & 3a	
Norrbo Svets AB	Delsbo	1-2	1 & 3a	

# Certifierade företag enligt EN 1090-1, fortsättning

Företag	Ort	EXC	Metod	Anmärkn.
Northpower Stålhallar AB	Österhaninge	1-3	1, 2, 3a & 3b	
Nyköpings Allsmide AB	Nyköping	1-2	1 & 3a	
O-Profil Plåt i Skurup AB	Skurup	1-3	1 & 3a	Svetsning ingår ej
Olofssons Smedja AB	Staffanstorps	1-3	1 & 3a	
Oresund Drydocks AB	Landskrona	1-3	1 & 3a	
Petterssons Verkstad i Komstad AB	Sävsjö	1-2	1, 2, 3a & 3b	
Pice AB	Älmhult	1-2	1, 2, 3a & 3b	
P J Mattsson Smides AB	Hägersten	1-2	1, 2, 3a & 3b	
PMK Marin & Industri AB	Landskrona	1-3	1 & 3a	
PMU Reparation & Smide AB	Ljungby	1-2	1, 2 & 3a	
PSV Svets & Smide AB	Västerås	1-2	1 & 3a	
Ranaverken AB	Tråvad	1-3	1, 2, 3a & 3b	
Repall AB	Västervik	1-2	1, 2, 3a & 3b	
RG Stålbyg ApS	DK- Harlev J	1-3	1, 2, 3a & 3b	
Richard Thomsen A/S	DK-Brabrand	1-4	1, 2, 3a & 3b	
RK Teknik i Gusum AB	Gusum	1-2	1, 2, 3a & 3b	
Roys Allteknik AB	Örebro	1-2	1 & 3a	
Rörsvetsarna i Mönsterås AB	Mönsterås	1-2	1 & 3a	
Saferoad Smekab AB	Önnestad	1-2	1, 2, 3a & 3b	
Salling Klejnsmedie ApS	DK-Spøttrup	1-3	1, 2, 3a & 3b	
Sandbergs Smide & Mekaniska AB	Bromölla	1-3	1, 3a & 3b	
Scan-Trapper A/S	DK-Herning	1-2	1, 2, 3a & 3b	
Scandi Byg A/S	DK-Løgstør	1-2	1, 2, 3a & 3b	
Semko Oy	FI- Seinäjoki	1-3	3a & 3b	
Sjölin's Smide AB	Hudiksvall	1-3	1, 2, 3a & 3b	
Smedefirmaet LS Stålmontage ApS	DK- Glostrup	1-3	1, 2, 3a & 3b	
Smidesbyggarna i Högdalen AB	Skogås	1-2	1 & 3a	
Stalia AB	Sennan	N/A	1	Svetsning ingår ej
Star Industri ApS	DK- Odense SØ	1-2	1, 2, 3a & 3b	
SteelXperts ApS	DK- Holstebro	1-2	1, 2, 3a & 3b	

# Certifierade företag enligt EN 1090-1, fortsättning

Företag	Ort	EXC	Metod	Anmärkn.
Stefan Berggren Schakt AB	Arvidsjaur	1-2	1 & 3a	
Stena Stål AB	Västerås	1-4	1 & 3a	Svetsning ingår ej
Ståldepån AB	Spånga	N/A	3a	Svetsning ingår ej
Stålgrossisten i Göteborg AB	Göteborg	1-2	1 & 3a	Svetsning ingår ej
Stålteknik i Oskarshamn AB	Oskarshamn	1-2	1, 2, 3a & 3b	
Stålvarefabrikken Skandinavien A/S	DK- Herfølge	1-3	1, 2, 3a & 3b	
Sundby Trapper A/S	DK- Erslev	1-4	1, 2, 3a & 3b	
Sveis & Maskinteknikk AS	NO- Sortland	1-2	1, 2, 3a & 3b	
SWL Stålkonstruktioner AB	Smedjebacken	1-3	1, 2, 3a & 3b	
Sydcon AB	Kristianstad	1-2	1 & 3a	
Tage & Söner Byggnads AB	Smålandsstenar	1-2	1, 2 & 3b	
TBO-Haglinds AB	Arboga	1-2	2	
TechWeld Sweden AB	Karlshamn	1-2	1 & 3a	
Temahallen AB	Vinslöv	1-2	2 & 3b	
TFL Licenssvets & Montage AB	Västervik	1-2	1, 2, 3a & 3b	
Tibnor AS	NO- Eidsvoll Verk	1-4	1 & 3a	Svetsning ingår ej
Tisab i Norrköping AB	Norrköping	1-4	1, 2, 3a & 3b	
TL Byg A/S	DK-Aalborg SV	1-3	1, 2, 3a & 3b	
Tomal AB	Vessigebo	1-2	2	
Trident Industri AB	Ängelholm	1-2	1, 2, 3a & 3b	
TotalTech, Nordisk Transport Teknik AB	Gällivare	1-2	1 & 3a	
U.R. Plåt & Smide AB	Huddinge	1-2	1 & 3a	
Uddevalla Plåt & Svets AB	Uddevalla	1-3	1 & 3a	
UNI-TEK A/S	DK-Randers SØ	1-3	1, 2, 3a & 3b	
Uppsala Handelsstål AB	Uppsala	N/A	1 & 3a	Svetsning ingår ej
Uppsteel AB	Uppsala	1-2	1 & 3a	
Vestjysk Rustfri Montage ApS	DK-Varde	1-3	1 & 3a	
ViaCon Production AB	Lycksele	1-3	3a	
Vinbergs Mekaniska Verkstad AB	Falkenberg Veddige	1-3 1-2	1, 2, 3a & 3b 1, 2, 3a & 3b	
Vislanda Mekaniska AB	Vislanda	2-3	3a	

# Certifierade företag enligt EN 1090-1, fortsättning

<b>Företag</b>	<b>Ort</b>	<b>EXC</b>	<b>Metod</b>	<b>Anmärkn.</b>
Water and Laser Technology i Vansbro AB	Vansbro	1-3	1 & 3a	
Weland AB	Smålandsstenar Gislaved	1-2 1-2	1, 2, 3a & 3b 1, 2, 3a & 3b	
Weland Stål AB	Ulricehamn	1-2	3a & 3b	
Weldor AB	Kungsör	1-3	1 & 3a	
WeldTech Orust AB	Svanesund	1-2	1 & 3a	
Wermlands Mekaniska AB (WMEK AB)	Sysslebäck	1-3	1 & 3a	
Wäxjö Plåt och Montage AB	Växjö	1-2	1, 2, 3a & 3b	

# Certifierade företag för svetsning ISO 3834

Nedanstående företag har certifierat sin styrning för smältsvetsning enligt nedanstående omfattning.

Företag	Ort	Standard
7 Steel Service Sweden A (Vilande)	Västerås	ISO 3834-2
ABT Bygg AS	NO-Skallestad	ISO 3834-3
Age-Mek	Kumla	ISO 3834-3
Alwerco Svets & Smide AB	Täby	ISO 3834-2
Andersson & Ågren Smides- & Mekanisk Verkstad Eftr AB	Sundsvall	ISO 3834-3
Anundsjö Byggnads AB	Bredbyn	ISO 3834-3
Askim Mekaniske Verksted AS	NO- Askim	ISO 3834-2
Atom26 AB	Trekanten	ISO 3834-2
B & E STÅL A/S	DK-Svenstrup J	ISO 3834-2
Balcks & Hjelmgrens Plåt och Smide AB	Norrköping	ISO 3834-3
Balco AB	Växjö	ISO 3834-2
Bengtssons Svets & Reparation AB	Lammhult	ISO 3834-2
Bingers Mekan AB	Visby	ISO 3834-3
Bobach Stålentreprise A/S	DK-Aalborg Øst	ISO 3834-2
Bröderna Eddings Smide AB	Järfälla	ISO 3834-3
Bröderna Jakobssons Smide AB	Kolsva	ISO 3834-2
BTM Smide AB	Saltsjö-Boo	ISO 3834-3
Byggnadssmide i Bandhagen AB	Huddinge	ISO 3834-3
Byggnadssmide i Karlstad AB	Karlstad	ISO 3834-3
Calmar Industriteknik AB	Kalmar	ISO 3834-2
Cranab AB	Vindeln	ISO 3834-2
CSC Cryogenic Service Center AB	Göteborg	ISO 3834-2
D.K Construction AB	Arboga	ISO 3834-2
Drags Byggsmide AB	Rockneby	ISO 3834-3
Dyksmeden Hans Austa AB	Järna	ISO 3834-3
Elajo Mekanik AB	Oskarshamn	ISO 3834-2
Elis Johansson Smides AB	Uddevalla	ISO 3834-2
Ellinge Smidesservice AB	Eslöv	ISO 3834-2

# Certifierade företag för svetsning ISO 3834, fortsättning

Företag	Ort	Standard
EMP Stålteknik AB	Markaryd	ISO 3834-3
EMV Construction AS	NO-Magnor	ISO 3834-2
EUROCON STÅLINDUSTRI ApS	DK-Holstebro,	ISO 3834-2
Fagstål AS	NO-Stokke	ISO 3834-3
Fakab Plåt & Stålentreprenad AB	Linköping	ISO 3834-2
FLC Tunnel Group North I/S	DK-Rødby,	ISO 3834-3
FM Bulk Handling A/S	DK-Skive	ISO 3834-2
AB H Forssells Smidesverkstad	Huddinge	ISO 3834-2
Funderholme Smedie A/S	DK-Silkeborg	ISO 3834-2
GAJ Stålkonstruktioner AB	Eskilstuna	ISO 3834-2
Göran Eriksson Maskintjänst AB	Gällivare	ISO 3834-2
Göteborgs Industriinstallation AB	Kållerød	ISO 3834-3
Hansa Bygg AB	Kalmar	ISO 3834-3
HeatCon Fjärrvärme AB	Lidköping	ISO 3834-2
Heidelberg Materials Precast Contiga AB	Norrtälje	ISO 3834-2
Heidelberg Materials Prefab Norge AS	NO-Kongsvinger	ISO 3834-2
HMS Fältmek AB	Gällivare	ISO 3834-3
Hydraulmekano i Lagan AB	Lagan	ISO 3834-2
Häfla Bruks AB	Rejmyre	ISO 3834-3
Isolamin Sweden AB	Överkalix	ISO 3834-2
Ivar Petterssons Järnmanufaktur AB	Smålandsstenar	ISO 3834-2
Jack Foged A/S	DK-Broby	ISO 3834-2
Jaco Fabriks AB	Hargshamn	ISO 3834-2
Jarlstad Industries ApS	DK-Hadsund	ISO 3834-2
JB Smides AB	Västerås	ISO 3834-2
Jennylunds Smide AB	Jönköping	ISO 3834-3
JN Plåt & Smide AB	Jordbro	ISO 3834-3
Jörgen Skarin Service AB	Brastad	ISO 3834-2
Karl Bengtssons Smide AB	Täby	ISO 3834-3
Kecon RF ApS	DK- Skælskør	ISO 3834-2

# Certifierade företag för svetsning ISO 3834, fortsättning

Företag	Ort	Standard
KG Mekaniska AB	Karl Gustav	ISO 3834-3
KK Metal P/S	DK- Snedsted	ISO 3834-3
K.P. Svets & Smide AB	Uppsala	ISO 3834-3
Kristianstads Industriservice AB	Kristianstad	ISO 3834-2
Kærsgaard ST ApS	DK- Viborg	ISO 3834-2
Krylbo Verkstäder AB	Krylbo	ISO 3834-2
Kurt Jensen Maskinfabrik A/S	DK- Otterup	ISO 3834-2
AB Larsson & Kjellberg	Oxelösund Värnamo	ISO 3834-2 ISO 3834-2
Lecor Stålteknik AB	Kungälv	ISO 3834-2
Liab Plåtbyggarna AB	Södertälje	ISO 3834-2
Lonbakken Mek. Verksted A/S	NO-Otta	ISO 3834-2
A Lundgren Smide AB	Bromma	ISO 3834-2
LMV Industri AB	Lönneberga	ISO 3834-2
Malmstens Verkstad AB	Ljungby	ISO 3834-2
Malmö Stålteknik AB	Malmö	ISO 3834-3
Mavab AB	Mariefred	ISO 3834-3
MFT Steel AB, (vilande)	Oskarshamn	ISO 3834-2
ML Proces & Maskinteknik ApS	DK-Vejen	ISO 3834-2
MRM Mining AB	Gällivare	ISO 3834-2
Mälardalens Mekaniska AB	Ransta	ISO 3834-2
ND Welding ApS	DK-Holstebro	ISO 3834-2
Neonom AB	Nora	ISO 3834-2
NMI-Teknik AB	Kalix	ISO 3834-3
Nordic Equipment Welding AB	Kalix	ISO 3834-3
AB Nordkote Tätningspecialisten	Gällivare	ISO 3834-2
Nyköpings Allsmide AB	Nyköping	ISO 3834-2
Nymek AB	Skellefteå	ISO 3834-2
Olofssons Smedja AB	Staffanstorp	ISO 3834-2
Oppunda VVS-Service AB	Katrineholm	ISO 3834-2
Oresund Drydocks AB	Landskrona	ISO 3834-2

# Certifierade företag för svetsning ISO 3834, fortsättning

Företag	Ort	Standard
PAM A/S	DK-Odense SØ	ISO 3834-2
Parker Hannifin Manufacturing Sweden AB	Falköping	ISO 3834-2
Partmont AB	Gällivare	ISO 3834-3
Petterssons Verkstad i Komstad AB	Sävsjö	ISO 3834-3
Pice AB	Älmhult	ISO 3834-3
P J Mattsson Smides AB	Hägersten	ISO 3834-3
PMK Marin & Industri AB	Landskrona	ISO 3834-2
PSV Svets & Smide AB	Västerås	ISO 3834-3
Ranaverken AB	Tråvad	ISO 3834-2
Repall AB	Västervik	ISO 3834-3
RG Stålbyg ApS	DK-Harlev J	ISO 3834-2
Richard Thomsen A/S	DK-Brabrand	ISO 3834-2
Rörsvetsarna i Mönsterås AB	Mönsterås	ISO 3834-2
Sandbergs Smide & Mekaniska AB	Bromölla	ISO 3834-2
Semko Oy	FI-Seinäjoki	ISO 3834-2
Sjölins Smide AB	Hudiksvall	ISO 3834-2
Skellefteå Rörmontörer AB	Kåge	ISO 3834-2
Smidesbyggarna i Högdalen AB	Skogås	ISO 3834-3
SteelXperts ApS	DK-Holstebro	ISO 3834-3
Stefan Berggren Schakt AB	Arvidsjaur	ISO 3834-2
Ståltekniska Oskarshamn AB	Oskarshamn	ISO 3834-3
Sundby Trapper A/S	DK-Erslev	ISO 3834-2
Sveis & Maskinteknikk AS	NO-Sortland	ISO 3834-3
SWL Stålkonstruktioner AB	Smedjebacken	ISO 3834-2
Sydcon AB	Broby	ISO 3834-3
Tage & Söner Byggnads AB	Smålandsstenar	ISO 3834-3
TechWeld Sweden AB	Karlshamn	ISO 3834-2
Temahallen AB	Vinslöv	ISO 3834-3
TFL Licenssvets & Montage AB	Västervik	ISO 3834-3
Tisab i Norrköping AB	Norrköping	ISO 3834-2

# Certifierade företag för svetsning ISO 3834, fortsättning

Företag	Ort	Standard
TL Byg A/S	DK-Aalborg SV	ISO 3834-2
Tomal AB	Vessigebro	ISO 3834-2
TotalTech, Nordisk Transport Teknik AB	Gällivare	ISO 3834-2
Tre D Mekaniska AB	Vilshult	ISO 3834-4
Trident Industri AB	Ängelholm	ISO 3834-2
U.R. Plåt & Smide AB	Huddinge	ISO 3834-3
Uddcomb International AB	Karlskrona	ISO 3834-2
Uddevalle Plåt & Svets AB	Uddevalle	ISO 3834-2
UNI-TEK A/S	DK-Randers SØ	ISO 3834-2
Uppsteel AB	Uppsala	ISO 3834-3
AB Varmförzinkning	Smålandsstenar	ISO 3834-2
Water and Laser Technology i Vansbro AB	Vansbro	ISO 3834-2
Weland AB	Smålandsstenar Gislaved	ISO 3834-3 ISO 3834-3
Weldor AB	Köping	ISO 3834-2
WeldTech Orust AB	Svanesund	ISO 3834-3
Wermlands Mekaniska AB (WMEK AB)	Sysslebäck	ISO 3834-2
Vestjysk Rustfri Montage ApS	DK-Varde	ISO 3834-2
Vinbergs Mekaniska Verkstad AB	Falkenberg Veddige	ISO 3834-2 ISO 3834-2
Vislanda Mekaniska AB	Vislanda	ISO 3834-3
Wäxjö Plåt och Montage AB	Växjö	ISO 3834-3

## G Distributörer

Distributörer är anslutna med produkter inom ett eller flera av följande produktområden:

**A -Armeringsprodukter:** Alla tillhandahållna armeringsprodukter, såväl vid lagerleveranser som direktleveranser.

**B -Stålbyggnadsmaterial:** Alla lagerleveranser, men av direktleveranser endast material beställt som certifierat eller CE-märkt.

**C -Typgodkända tunnplåtprodukter:** Allt som tillhandahålls, oberoende av om det gäller lager- eller direktleveranser.

Företag	Lagerort	Kod	Produktgrupp	Anmärkn.
7 Steel Service Sweden AB	Vännäs Västerås	HJ HJ	A	
Areco Industry AB	Trelleborg		A B	
BE Group Sverige AB	Norrköping		A	
Göteborgs Handelsstål AB	Hisings Backa	GO	A B	
Stalia AB	Sennan		A B	
Stena Stål AB	Göteborg Helsingborg Kalmar Kiruna Lidköping Luleå Skellefteå Timrå Västerås Örnsköldsvik	GH GH GH GH GH GH GH GH GH GH	A B A B A B A B A B A B A B A B A B A B	
Tibnor AB	Köping	TI	A	

# Stängernas form och ursprungsmärkning

## KAMSTÄNGER

Kamstänger är varmvalsade med två rader av upphöjda kammar. De olika armeringsstålen skiljs åt genom kamhöjd och kamavstånd.

De vanligaste stålsorterna är K500B och K500C.

Dessa har en kamhöjd som beror på stängdiametern.

Kammarnas lutning för K500C innehåller ofta två olika lutningar på ena sidan halvan av stängen. För K600B-T är kravet på kamarea betydligt större.

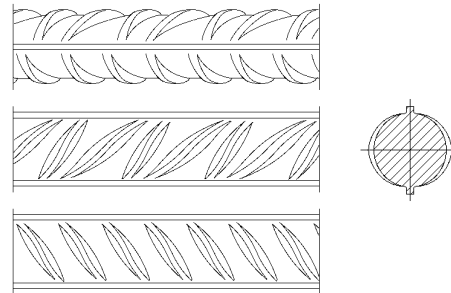
Kamstänger tillverkas vid valsverken antingen som raka stänger eller som ringmaterial (coils), vilka riktas och eventuellt bockas vid armeringsverkstäder.

Den verkstad som riktar produkten svarar för att dess egenskaper uppfyller standardens krav.

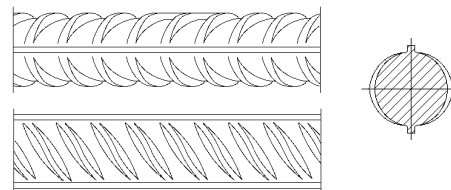
Ringmaterial tillverkas oftast med fyrkantig kärna, varvid kammarnas periferi sedda i ett stångtvärsnitt bildar en cirkel. Man kan då få intrycket att materialet har fyra kamrader.

Stänger med tilläggsbeteckningen T, t.ex. K500B-T, är ythärdade och får inte varmbockas. Vid skarvning av sådana stänger tillåts endast mekaniska skarvar som godkänts för användning med ythärdat material.

exempel på B500C

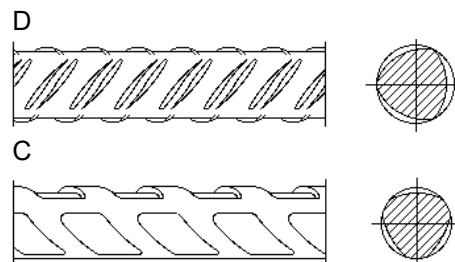


exempel på K600B



## PROFILERADE STÄNGER

Profilerade stänger är kalldragna eller kallvalsade på sätt som ger fristående kammar (D) eller intryckningar i stängen (C). Mellanrummen mellan intryckningarna räknas som kammar.



## URSPRUNGSMÄRKNING

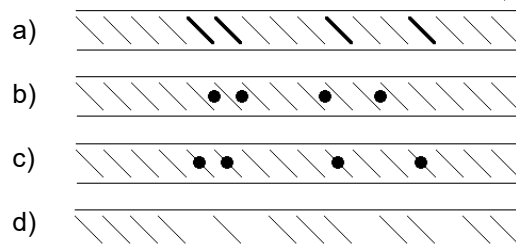
I kamgruppmarkering är det kammarna man ska räkna, inte mellanrummen.

Koden markeras med

- a) breddade kammar,
- b) vårtor mellan kammar,
- c) vårtor på kammar eller
- d) utelämnade kammar.

Vid osymmetrisk kod börjar man läsa vid dubbelmarkering.

Figuren visar kamgruppmarkering "3 + 2".



**Nordcert AB**  
**Wallingatan 33**  
**111 24 Stockholm**  
**Tel: 08-34 92 70**  
**e-post: [info@nordcert.se](mailto:info@nordcert.se)**

**Välkommen att besöka oss på**  
**[www.nordcert.se](http://www.nordcert.se)**