



NORDCERT

FÖRTECKNING

Godkända leverantörer
Armering
Stålbyggnadsmaterial
Stålkonstruktioner
Svetsning

2021-04-29

SBS



NORDCERT

Innehållsförteckning

	Sid
Innehållsförteckning	1
A1 Tillverkare av ospänd armering	2
A2 Tillverkare av spännarmering	3
A3 Armeringsverkstäder	4
D Tillverkare av stålkonstruktioner	6
Stålkonstruktioner enligt EN 1090-1	7
Kvalitetssystem för svetsning ISO 3834	13
G Distributörer	17
Armeringsstänger, form och ursprungsmärkning	18

A1 Certifierade tillverkare av ospänd armering

Tillverkarna är anslutna för leveranser av de produkter som angivs i högra kolumnen.

K500B, K500C = svetsbart kamstål enligt SS 212540.

Första bokstaven anger typ av produkt, exempelvis står K för kamstång. 500 anger karakteristiska sträckgränsen i MPa och B eller C står för klass.

Tillverkningsprocess anges med kodbokstav som placeras efter ett bindestreck.

K = varmvalsning och kallbearbetning utan signifikant reduktion av tvärsnittsarean,

T = varmvalsning med omedelbar värmebehandling.

Leveransform anges med kodbokstav som placeras sist i beteckningen.

Blankt = stång, R = ringmaterial.

Standarden SS 212540 har utvecklats som en produktspecifikation utifrån kraven i EN 10080.

Egenskapsnivåerna är valda utifrån kraven i Eurokod 2 och EKS. På det sättet uppfyller standarden myndighetskraven

Företag	Ort	Kamgrupp märke	I SBS-anslutningen ingående produkter		
			Stålsort	Diameter mm	Produktcertifikat
ALPA	FR-Gargenville	3+1	K500B-T	16-32	A1/002
			K500C-T	16-32	"
Brandenburger Elektro- stahlwerke GmbH	DE-Brandenburg	1+1+6	K500B-KR	8-16	A1/024
			K500C-KR	8-16	"
			B500B	6-16	A1/024 DK
			B550B	6-16	"
			B500B,	6-10	A1/030
			NK500AB, NK500B	6-10 6-10	" "
Celsa Armeringsstål AS	NO-Mo	6+5	K500B-T	8-40	A1/001
			K500C-T	8-40	"
			K500B-B	20	"
			K500C-BR	8-16	"
			K500B-TR	6-16	"
			K500C-TR	6-16	"
			K500B-TR	6-12	"
			K500C-TR	6-12	"
			K600B-T	10-25	"
CMC Poland Sp. z o.o	PL-Zawiercie	8+2+1	K500B-T	8-32	A1/023
			K500C-T	8-32	"
Filigran S.A.	PL-Herby	\\ / \\	K500AB-WR	5-12	A1/028
			S500AB-WR	5-6	"
			K500AB-WR	6-12	"
Iton-Seine S.A.	FR-Bonnières sur Seine	3+9	K500B-T	8-16	A1/003
			K500C-T	8-16	"
Megasa Siderurgica S.L.	ES-La Coruña	7+1+7	K500B-T	8-32	A1/013
			K500C-T	8-32	"
OJSC "BSW - management company of "BMC" holding".	BY-Zhlobin	9+1	K500B-T	8-32	A1/005
			K500C-T	8-32	" "
SN Maia - Siderurgia Nacional SA	PT-Maia	7+3+2	K500B-T	10-40	A1/027
			K500C-T	10-40	"

A2 Certifierade tillverkare av spännarmering

Följande tillverkare är anslutna för produktion av spännråd och spännlina för Sverige. Enligt Eurokod 2 ska spännarmering leva upp till kraven i prEN 10138. Då prEN 10138 inte är en harmoniserad Europastandard säkerställs kraven i EKS på bedömda egenskaper genom en nationell certifiering. I likhet med ett flertal andra Europeiska länder har Sverige vidareutvecklat prEN 10138. De svenska nationella standarderna utkom 2013 och har beteckningarna SS 212551, SS 212552, SS 212553 och SS 212554. Dessa standarder innefattar kraven i prEN 10138.

Kolumnen längst till höger anger om tillverkarens anslutning omfattar spännarmering enligt fordringarna i BRO:2004, avsnitt 43,62.

Företag	Ort	Anteckning om ingående typgodkännande	Bro
Socitrel, S.A. (Vilande)	PT-São Romão do Coronado		

A3 Certifierade armeringsverkstäder

Nedanstående armeringsverkstäderna är certifierade för den svenska marknaden med de produkter som anges i högra kolumnen.

De anslutna företagen har skärpt sin kvalitetsstyrning för att uppfylla det svenska kravet på 1,08 för förhållandet brottgräns/sträckgräns. I standarden SS 212540 motsvarar detta kraven i klasserna AB, B och C. I många andra länder godtas ofta värdet 1,05 på förhållandet mellan brottgräns och sträckgräns.

Företag	Ort	kamgrupp märke	i SBS-anslutningen ingående produkter
Abrahamssons Järn AB	Jönköping		Klippning, bockning, riktning från coils
Anstar Oy	FI-Villähde		Svetsning av armeringskomponenter
BE Group	Malmö		Klippning och bockning av armering, Riktning från coils diameter 8-16 mm
Celsa Steel Service AB	Halmstad	6+2	Klippning, bockning, häftsvetsning, riktning från coils, skarvsvetsning Nättillverkning Sverige: NP 500AB, P 500AB, NK 500AB/B/C Nps 700, Ps 700 Danmark: B550B Norge: B500A Armeringsbalk och armeringsring Sverige i kvalitet K500AB Armeringsbalk och armeringsring Norge i kvalitet B500NA
	Vännäs		Klippning, bockning, häftsvetsning, riktning från coils
	Västerås		Klippning, bockning, häftsvetsning, riktning från coils
Celsa Steel Service AS	NO-Mo i Rana	6+4	Tillverkning av armeringsnät N500AB-WR, B550B, N500B-T/N500B-TR, N500C-T/N500C-TR
Con-Form Strömstad AB	Strömstad		Klippning, bockning, maskinell häftsvetsning, av armering och riktning från coils
Filigran S.A.	PL-Herby	\\ / \\	Armeringsbalk
Filigran Trägersysteme GmbH&Co KG	DE-Leese / Weser	1+4	Armeringsbalk
FL-Prefab AB	Hallsberg		Klippning, bockning och riktning från coils
Franssons Mekaniska Verkstad	Kungsör		Klippning, bockning, armeringssvetsning och riktning från coils
Gothia Armering AB	Göteborg		Klippning, bockning och riktning från coils
Halfen GmbH	DE- Artern DE- Langenfeld		Fästelement genom svetsning av armerings- och stålkomponenter

Företag	Ort	kamgrupp märke	i SBS-anlutningen ingående produkter
HALFEN Produkcja Sp. z o.o.	PL- Nowe Skalmierzyce		Fästelement genom svetsning av armerings- och stålkomponenter
Hjälmsjögen Svets och Rep AB	Åsarp		Klippning, bockning, armeringssvetsning Riktning från coils 10 mm
INHUS Prefab, JSC (formerly JSC "Markuciai")	LT-Vilnius		Klippning, bockning, häftsvetsning, riktning från coils, lastbärande svetsning
KP Betong AB	Arlöv		Klippning, bockning, riktning från coils
LAMBDA S.A. (Vilande)	PL-Lodz		Klippning, bockning, riktning från coils
Legalett Byggsystem AB	Älvängen		Klippning, bockning, armeringssvetsning och riktning från coils
Megamalla S.L.	ES-Narón		Armeringsnät NK 500B-T, NK 500B-TR
Peab Grundläggning AB	Sjövik		Klippning, bockning och riktning från coils
Peikko Finland Oy	FI-Lahti		SBS märker ej produkter
Semko Oy	FI-Seinäjäoki		Klippning, bockning och riktning från coils
Skandinaviska Byggelement AB	Katrineholm		Maskinell svetsning av armeringsbalkar med ramstänger i kvalitet K500B
STAL SERVICE Sp Z.o.o.	PL-Warszawa		Klippning, bockning, riktning från coils
Staler Market Sp. z o.o.	PL-Golub-Dobrzyn		Klippning, bockning, häftsvetsning, motståndssvetsning av nät, riktning från coils
thyssenkrupp Materials Poland S.A.	PL-Wrocław		Klippning, bockning, häftsvetsning, riktning från coils
Tibnor AB	Köping		Klippning, bockning och riktning av armeringsstål

D Certifierade tillverkare av stålkonstruktioner

Certifieringen avser företag som utför tillverkning i verkstad som inte omfattas av EN 1090-1 och/eller utför montering av stålkonstruktioner enligt EN 1090-2.

Företag	Ort	Beskrivning
AB Bröderna Jansson - Nissavarvet	Halmstad	Montering
Contiga AB	Norrtälje	Montering
Peikko Finland Oy	FI- Lahti	Ingjutningsgods
Ranaverken AB	Tråvad	Montering
Sjölins Smide AB	Hudiksvall	Montering
AB Strängbetong	Stockholm	Montering
UAB Peikko Lietuva	LT- Kaunas	Ingjutningsgods

Certifierade företag enligt EN 1090-1

Dessa företag ges nu enligt byggproduktförordningen (CPR) rätt att CE-märka sina produkter enligt nedanstående omfattning.

Företag	Ort	EXC	Metod	Anmärkn.
ABC Ståldesign AB	Vällingby	1-3	1 & 3a	
Abrahamssons Järn AB	Jönköping	N/A	1 & 3a	Svetsning ingår ej
ABT Bygg AS	NO- Skallestad	1-2	1, 2, 3a & 3b	
AC-Stål A/S	DK- Roskilde	1-3	1, 3a & 3b	
Age-Mek	Kumla	1-2	1 & 3a	
AKSA Svets & Montage AB	Uppsala	1-2	1 & 3a	
Alsvåg Plater AS	NO- Sortland	1-3	1	Svetsning ingår ej
Alwerco Svets & Smide AB	Täby	1-2	1 & 3a	
Anton Svenssons Svets & Mek AB	Gävle	1-2	1 & 3a	
Anundsjö Byggnads AB	Bredbyn	1-2	1, 2, 3a & 3b	
Arqdesign Byggprodukter AB	Tranås	1-2	2 & 3b	Svetsning ingår ej
AB Artur Sjöberg Smide	Bandhagen	1-2	3a	
Atom26 AB	Kalmar	1-3	1 & 3a	
B & E STÅL A/S	DK- Svenstrup J	1-4	1, 2, 3a & 3b	
Bakkely Smede og Maskinfabrik ApS	DK- Haslev	1-3	1, 2, 3a & 3b	
Balcks & Hjelmgrens Plåt och Smide AB	Norrköping	1-2	1 & 3a	
Balco AB	Växjö	1-2	2 & 3b	
Bingers Mekan AB	Visby	1-2	1 & 3a	
BM Byggeindustri ApS	DK-Hobro	1-2	1, 2, 3a & 3b	
Bobach Stålentreprise A/S	DK-Aalborg Øst	1-4	1, 2, 3a & 3b	
Botnia Bolt Oy AB	FI-Kristiinankaupunki	1-3	1	Svetsning ingår ej
Brdr Sommer Smede og Maskinv. AS	DK-Hjørring	1-2	1, 2, 3a & 3b	
Bröderna Eddings Smide AB	Järfälla	1-2	1 & 3a	
Bröderna Jakobssons Smide AB	Kolsva	1-3	1, 2, 3a & 3b	
AB Bröderna Jansson - Nissavarvet	Halmstad	1-4	1, 2, 3a & 3b	
BTM Smide AB	Saltsjö-Boo	1-2	1 & 3a	
Byggnadssmide i Bandhagen AB	Bandhagen	1-2	1 & 3a	
Byggnadssmide i Karlstad AB	Karlstad	1-2	1 & 3a	

Certifierade företag enligt EN 1090-1, fortsättning

Företag	Ort	EXC	Metod	Anmärkn.
Celsa Steel Service AB	Västerås	1-3	1 & 3a	
Contiga AB	Norrhälje	1-3	1, 2, 3a & 3b	
Contiga AS	NO - Kongsvinger	1-3	1, 2, 3a & 3b	
Daniels Mekaniska AB	Karlsborgsverken	1-2	1 & 3a	
Drags Byggsmide AB	Rockneby	1-2	1 & 3a	
Dyksmeden Hans Austa AB	Södertälje	1-2	1 & 3a	
Elis Johansson Smides AB	Uddevalla	1-3	1 & 3a	
Elissa Smide AB	Bålsta	1-2	1 & 3a	
Ellinge Smedie A/S	DK- Ullerslev	1-4	1, 2, 3a & 3b	
	DK-Ørbæk	1-4	1, 2, 3a & 3b	
EMV Construction AS	NO- Magnor	1-3	1, 2, 3a & 3b	
Eskilstuna Allsmide AB	Eskilstuna	1-2	1 & 3a	
Eskilstuna Handelsstål AB	Eskilstuna	N/A	1 & 3a	Svetsning ingår ej
EUROCON STÅLINDUSTRI ApS	DK- Holstebro	1-4	1, 2, 3a & 3b	
Explore Special AB	Torup	1	1 & 3a	
Fagstål AS	NO- Stokke	1-2	1 & 3a	
Fakab Plåt & Stålentreprenad AB	Linköping	1-3	1, 2, 3a & 3b	
F L Automatic v/Michael Hedegaard Christensen	DK- Randers SV	1-3	1, 2, 3a & 3b	
Floby Durk AB	Floby	1-2	1, 2, 3a & 3b	
AB H Forssells Smidesverkstad	Huddinge	1-4	1, 2, 3a & 3b	
Frank Smed AS	NO- Oppdal	1-2	1 & 3a	
G.A. Johanssons Smidesverkstad AB	Eskilstuna	1-2	1, 2, 3a & 3b	
GISAB Gällivare Industriservice AB	Gällivare	1-2	1 & 3a	
GISAB Gällivare Industriservice AB	Luleå	1-2	1 & 3a	
Green Box A/S	DK- Aulum	1-2	1, 2, 3a & 3b	Svetsning ingår ej
GT Steel Construction AB	Skillingaryd	1-2	1, 2, 3a & 3b	
Göteborgs Handelsstål AB	Hisings Backa	N/A	1 & 3a	Svetsning ingår ej
Göteborgs Industriinstallation AB	Kålleröd	1-2	1 & 3a	
Han sa Bygg AB	Kalmar	1-2	1, 2, 3a & 3b	
Handelsstål i Gävle AB	Gävle	N/A	1 & 3a	Svetsning ingår ej

Certifierade företag enligt EN 1090-1, fortsättning

Företag	Ort	EXC	Metod	Anmärkn.
HB Trapper og Stål A/S	DK- Herning	1-3	1, 2, 3a & 3b	
Herning Trapper & Kleinsmedie	DK- Herning	1-3	1, 2, 3a & 3b	
Hillerstorp & Jennylunds Smide AB	Jönköping	1-2	1 & 3a	
Hjälmsjöens Svets & Rep AB	Åsarp	1-2	1 & 3a	
HMR Husnes AS	NO- Husnes	1-4	3a & 3b	
Hogstad Aluminium AB	Mjölby	1-2	1, 2 & 3b	Svetsning ingår ej
Hylte Svets AB	Hyltebruk	1-3	3a & 3b	
Hårlev Smede og Maskinværksted ApS	DK- Hårlev	1-2	1 & 3a	
Häfla Bruks AB	Rejmyre	1-2	1, 2, 3a & 3b	
Højbjerg Smedie A/S	DK- Rødkærsbro	1-2	1, 2, 3a & 3b	
IMTAS Prosjekt AS	NO- Mo i Rana	1-2	1 & 3a	
Ingenjörfirma RT Gustafsson AB	Södertälje	1-2	1 & 3a	
Jaco Fabriks AB	Hargshamn	1-2	1, 2, 3a & 3b	
JB Smides AB	Västerås	1-3	1 & 3a	
JN Plåt & Smide AB	Jordbro	1-2	1 & 3a	
Jysk Montage 2021 ApS	DK- Lemvig	1-2	1, 2, 3a & 3b	
Jysk Skorstensservice	DK- Gredstedbro	1-3	1, 2, 3a & 3b	
K.P. Svets & Smide AB	Uppsala	1-2	1 & 3a	
Kims Stål & porte ApS	DK- Roslev	1-3	1, 2, 3a & 3b	
KG Mekaniska AB	Karl Gustav	1-2	1, 2, 3a & 3b	
KK Metal P/S	DK- Snedsted	1-2	1 & 3a	
Kristianstads Industriservice AB	Kristianstad	1-3	1 & 3a	
Krylbo Verkstäder AB	Krylbo	1-3	1 & 3a	
Kurt Jensen Maskinfabrik A/S	DK- Otterup	1-3	1 & 3a	
Lafopa Industrier AS	NO- Verdal	1-3	1 & 3a	
AB Larsson & Kjellberg	Oxelösund	1-2	1 & 3a	
LECOR Stålteknik AB	Kungälv	1-4	1, 2, 3a & 3b	
Liab Plåtbyggarna AB	Södertälje	1-3	1, 2, 3a & 3b	
Libro Stålteknik AB	Uppsala	1-2	1 & 3a	
Lonbakken Mek. Verksted A/S	NO- Otta	1-3	1, 2, 3a & 3b	

Certifierade företag enligt EN 1090-1, fortsättning

Företag	Ort	EXC	Metod	Anmärkn.
LS Stålmontage	DK- Glostrup	1-3	1, 2, 3a & 3b	
A Lundgren Smide AB	Bromma	1-3	1, 2, 3a & 3b	
Lönneberga Mekaniska Verkstads AB	Lönneberga	1-2	1 & 3a	
M-METAL ApS	DK- Sunds	1-2	1, 2, 3a & 3b	
Maku Stål AB	Borås	1-3	1, 2, 3a & 3b	
Malmstens Verkstad AB	Ljungby	1-2	1, 2, 3a & 3b	
Malmö Stålteknik AB	Malmö	1-2	1 & 3a	
Maskingården v/Kurt Nielsen	DK- Nibe	1-2	1, 2, 3a & 3b	
Mavab AB	Mariefred	1-3	1, 2, 3a & 3b	
ML Smide Verkstads AB	Upplands Väsby	1-2	1 & 3a	
Mälardalens Mekaniska AB	Ransta	1-2	1 & 3a	
N.G. Sundbergs Smidesfirma i Gävle AB	Gävle	1-2	1 & 3a	
NLMK DANSTEEL A/S	DK-Frederiksværk	1-4	1 & 3a	
NMI-Teknik AB	Kalix	1-2	1 & 3a	
AB Nordkote Tätningsspecialisten	Gällivare	1-2	1 & 3a	
Nordmec i Malmfälten AB	Luleå	1-3	1 & 3a	
Norrbo Svets AB	Delsbo	1-2	1 & 3a	
Nortech AS	NO-Skotselv	1-3	1 & 3a	
Northpower Stålhallar AB	Österhaninge	1-3	1, 2, 3a & 3b	
Nya Birstatrappan AB	Gävle	1-2	1 & 3a	
O-Profil Plåt i Skurup AB	Skurup	1-3	1 & 3a	Svetsning ingår ej
Olofssons Smedja AB	Staffanstorps	1-3	1 & 3a	
Oppland Stål AS	NO- Lalm	1-3	1, 2, 3a & 3b	
Oresund Heavy Industries AB	Landskrona	1-3	1 & 3a	
Peter Nymans Svets AB	Örebro	1-2	1 & 3a	
Peterssons Verkstad i Komstad AB	Sävsjö	1-2	1, 2, 3a & 3b	
P J Mattsson Smides AB	Hägersten	1-2	1, 2, 3a & 3b	
PMK Marin & Industri AB	Landskrona	1-2	1 & 3a	
Ranaverken AB	Tråvad	1-3	1, 2, 3a & 3b	
Rank Steel A/S	DK-Skjern	1-2	1, 2, 3a & 3b	

Certifierade företag enligt EN 1090-1, fortsättning

Företag	Ort	EXC	Metod	Anmärkn.
Richard Thomsen A/S	DK-Brabrand	1-4	1, 2, 3a & 3b	
RK Teknik i Gusum AB	Gusum	1-2	1, 2, 3a & 3b	
Roys Allteknik AB	Örebro	1-2	1 & 3a	
Saferoad Smekab AB	Önnestad	1-2	1, 2, 3a & 3b	
Sandbergs Smide & Mekaniska AB	Bromölla	1-2	1 & 3a	
Scan-Trapper A/S	DK-Herning	1-2	1, 2, 3a & 3b	
Scandi Byg a/s	DK-Løgstør	1-2	1, 2, 3a & 3b	
Schack Trapper A/S	DK- Skærbæk	1-3	1, 2, 3a & 3b	
SE Svets Smide Montageservice AB	Solna	1-2	1, 2, 3a & 3b	
Semko Oy	FI- Seinäjoki	1-3	3a & 3b	
Sjölin's Smide AB	Hudiksvall	1-3	1, 2, 3a & 3b	
SMEMEK ApS	DK- Skjern	1-3	1, 2, 3a & 3b	
Smidesbyggarna i Högdalen AB	Skogås	1-2	1 & 3a	
STAERMOSE INDUSTRY A/S	DK- Odder	1-3	1, 2, 3a & 3b	
Stalia AB	Halmstad	N/A	1	Svetsning ingår ej
SteelXperts ApS	DK- Holstebro	1-2	1, 2, 3a & 3b	
Stena Stål AB	Västerås	1-4	1 & 3a	Svetsning ingår ej
Stockholms Hiss-service AB	Kungsängen	1-2	1 & 3a	Svetsning ingår ej
Stokke Stål A/S	NO- Stokke	1-3	1 & 3a	
STRIHL Scandinavia AB	Kungsbacka	1-2	1, 2, 3a & 3b	
Ståldepån AB	Spånga	N/A	3a	Svetsning ingår ej
Stålgrossisten i Göteborg AB	Göteborg	1-2	1 & 3a	Svetsning ingår ej
Ståltec i Oskarshamn AB	Oskarshamn	1-2	3a	
Stålvarefabrikken Skandinavien A/S	DK- Herfølge	1-3	1, 2, 3a & 3b	
Sundby Trapper A/S	DK- Erslev	1-4	1, 2, 3a & 3b	
Sveis & Maskinteknikk AS	NO- Sortland	1-2	1, 2, 3a & 3b	
Svetsteknik i Pajala AB	Pajala	1-2	1, 2, 3a & 3b	
SWL Stålkonstruktioner AB	Smedjebacken	1-3	1, 2, 3a & 3b	
Sydcon AB	Kristianstad	1-2	1 & 3a	
TBO-Haglinds AB	Arboga	1-2	2	

Certifierade företag enligt EN 1090-1, fortsättning

Företag	Ort	EXC	Metod	Anmärkn.
Tech Weld i Blekinge AB	Karlshamn	1-2	1 & 3a	
Temahallen AB	Vinslöv	1-2	2 & 3b	
TFL Licenssvets & Montage AB	Västervik	1-2	1, 2, 3a & 3b	
Tibnor AS	NO- Eidsvoll Verk	1-4	1 & 3a	Svetsning ingår ej
Tisab i Norrköping AB	Norrköping	1-4	1, 2, 3a & 3b	
TL Byg A/S	DK-Aalborg SV	1-3	1, 2, 3a & 3b	
TMP Mek & Fastigheter AB	Visby	1-2	1 & 3a	
Tomal AB	Vessigebro	1-2	2	
U.R. Plåt & Smide AB	Huddinge	1-2	1 & 3a	
Uddevalla Plåt & Svets AB	Uddevalla	1-2	1 & 3a	
UNI-TEK A/S	DK-Randers SØ	1-3	1, 2, 3a & 3b	
Uppsala Handelsstål AB	Uppsala	N/A	1 & 3a	Svetsning ingår ej
ViaCon Production AB	Lycksele	1-3	3a	
Vinbergs Mekaniska Verkstad AB	Falkenberg Veddige	1-3 1-2	1, 2, 3a & 3b 1, 2, 3a & 3b	
Vislanda Mekaniska AB	Vislanda	2-3	3a	
VM Sveis og Montering as	NO- Askim	1-2	1 & 3a	
Weland AB	Smålandsstenar Gislaved	1-2 1-2	1, 2, 3a & 3b 1, 2, 3a & 3b	
Weland Stål AB	Ulricehamn	1-2	3a & 3b	
Weldor AB	Kungsör	1-3	1 & 3a	
WeldTech Orust AB	Henån	1-2	1 & 3a	
Wäxjö Plåt och Montage AB	Växjö	1-2	1, 2, 3a & 3b	

Certifierade företag för svetsning ISO 3834

Nedanstående företag har certifierat sin styrning för smältsvetsning enligt nedanstående omfattning.

Företag	Ort	Standard
AB Artur Sjöberg Smide	Bandhagen	ISO 3834-3
ABT Bygg AS	NO-Skallestad	ISO 3834-3
Age-Mek	Kumla	ISO 3834-3
Alwerco Svets & Smide AB	Täby	ISO 3834-3
Anundsjö Byggnads AB	Bredbyn	ISO 3834-3
Atom26 AB	Trekanten	ISO 3834-2
Ax Mek AB	Ljungby	ISO 3834-2
B & E STÅL A/S	DK-Svenstrup J	ISO 3834-2
Bakkely Smede og Maskinfabrik ApS	DK-Haslev	ISO 3834-2
Balcks & Hjelmgrens Plåt och Smide AB	Norrköping	ISO 3834-3
Balco AB	Växjö	ISO 3834-2
Bingers Mekan AB	Visby	ISO 3834-3
Bröderna Eddings Smide AB	Järfälla	ISO 3834-3
Bröderna Jakobssons Smide AB	Kolsva	ISO 3834-2
AB Bröderna Jansson-Nissavarvet	Halmstad	ISO 3834-2
BTM Smide AB	Saltsjö-Boo	ISO 3834-3
Byggnadssmide i Bandhagen AB	Huddinge	ISO 3834-3
Byggnadssmide i Karlstad AB	Karlstad	ISO 3834-3
Celsa Steel Service AB	Västerås	ISO 3834-2
Contiga AB	Norrtälje	ISO 3834-2
Contiga AS	NO-Kongsvinger	ISO 3834-2
Daniels Mekaniska AB	Karlsborgsverken	ISO 3834-3
Drags Byggsmide AB	Rockneby	ISO 3834-3
Dyksmeden Hans Austa AB	Södertälje	ISO 3834-3
Elis Johansson Smides AB	Uddevalla	ISO 3834-2
EMV Construction AS	NO-Magnor	ISO 3834-2
Eskilstuna Allsmide AB	Eskilstuna	ISO 3834-2
EUROCON STÅLINDUSTRI ApS	DK-Holstebro	ISO 3834-2
Explore Special AB	Torup	ISO 3834-4

Certifierade företag för svetsning ISO 3834, fortsättning

Företag	Ort	Standard
Fagstål AS	NO-Stokke	ISO 3834-3
Fakab Plåt & Stålentreprenad AB	Linköping	ISO 3834-2
AB H Forssells Smidesverkstad	Huddinge	ISO 3834-2
G.A. Johanssons Smidesverkstad AB	Eskilstuna	ISO 3834-2
GISAB Gällivare Industriservice AB	Gällivare	ISO 3834-3
GISAB Gällivare Industriservice AB	Luleå	ISO 3834-3
Göteborgs Industriinstallation AB	Kållerød	ISO 3834-3
HB Trapper og Stål A/S	DK-Herning	ISO 3834-2
Hillerstorp & Jennylunds Smide AB	Jönköping	ISO 3834-3
HMR Husnes AS	NO-Husnes	ISO 3834-2
HMS Fältmek AB	Gällivare	ISO 3834-3
Hylte Svets AB	Hylte	ISO 3834-2
Häfla Bruks AB	Rejmyre	ISO 3834-3
Ingenjörfirma RT Gustafsson AB	Södertälje	ISO 3834-3
Jaco Fabriks AB	Hargshamn	ISO 3834-2
JB Smides AB	Västerås	ISO 3834-2
JN Plåt & Smide AB	Jordbro	ISO 3834-3
Jysk Skorstensservice	DK- Gredstedbro	ISO 3834-2
K.P. Svets & Smide AB	Uppsala	ISO 3834-3
KG Mekaniska AB	Karl Gustav	ISO 3834-3
KK Metal P/S	DK- Snedsted	ISO 3834-3
Kristianstads Industriservice AB	Kristianstad	ISO 3834-2
Krylbo Verkstäder AB	Krylbo	ISO 3834-2
Kurt Jensen Maskinfabrik A/S	DK- Otterup	ISO 3834-2
Lafopa Industrier AS	NO-Verdal	ISO 3834-2
AB Larsson & Kjellberg	Oxelösund	ISO 3834-2
Lecor Stålteknik AB	Kungälv	ISO 3834-2
Liab Plåtbyggarna AB	Södertälje	ISO 3834-2
Libro Stålteknik AB	Uppsala	ISO 3834-3
Lonbakken Mek. Verksted A/S	NO-Otta	ISO 3834-2

Certifierade företag för svetsning ISO 3834, fortsättning

Företag	Ort	Standard
A Lundgren Smide AB	Bromma	ISO 3834-2
Lönneberga Mekaniska Verkstads AB	Lönneberga	ISO 3834-2
Malmstens Verkstad AB	Ljungby	ISO 3834-2
Malmö Stålteknik AB	Malmö	ISO 3834-3
Mavab AB	Mariefred	ISO 3834-3
Melin & Carlsson Hydraulic AB	Tranås	ISO 3834-2
ML Smide Verkstads AB	Upplands Väsby	ISO 3834-3
Mälardalens Mekaniska AB	Ransta	ISO 3834-2
NMI-Teknik AB	Kalix	ISO 3834-3
AB Nordkote Tätningsspecialisten	Gällivare	ISO 3834-2
Nordmec i Malmfälten AB	Luleå	ISO 3834-3
Nortech AS	NO-Skotselv	ISO 3834-2
Olofssons Smedja AB	Staffanstorp	ISO 3834-2
Oppland Stål AS	NO-Lalm	ISO 3834-2
Oppunda VVS-Service AB	Katrineholm	ISO 3834-2
Oresund Heavy Industries AB	Landskrona	ISO 3834-2
Partium Industri och fastighet AB	Katrineholm	ISO 3834-2
Peter Nymans Svets AB	Örebro	ISO 3834-3
Petterssons Verkstad i Komstad AB	Sävsjö	ISO 3834-3
P J Mattsson Smides AB	Hägersten	ISO 3834-3
PMK Marin & Industri AB	Landskrona	ISO 3834-3
Ranaverken AB	Tråvad	ISO 3834-2
Sandbergs Smide & Mekaniska AB	Bromölla	ISO 3834-3
Schack Trapper A/S	DK-Skærbæk	ISO 3834-2
SE Svets Smide Montageservice AB	Solna	ISO 3834-3
Semko Oy	FI-Seinäjoki	ISO 3834-2
Sjölins Smide AB	Hudiksvall	ISO 3834-2
Smidesbyggarna i Högdalen AB	Skogås	ISO 3834-3
SMEMEK ApS	DK-Skjern	ISO 3834-2
STAERMOSE INDUSTRY A/S	DK-Odder	ISO 3834-2

Certifierade företag för svetsning ISO 3834, fortsättning

Företag	Ort	Standard
SteelXperts ApS	DK-Holstebro	ISO 3834-3
Stokke Stål A/S	NO-Stokke	ISO 3834-2
Sundby Trapper A/S	DK-Erslev	ISO 3834-2
Sveis & Maskinteknikk AS	NO-Sortland	ISO 3834-3
Svetsteknik i Pajala AB	Pajala	ISO 3834-3
SWL Stålkonstruktioner AB	Smedjebacken	ISO 3834-2
Sydcon AB	Broby	ISO 3834-3
Tech Weld i Blekinge AB	Karlshamn	ISO 3834-2
Temahallen AB	Vinslöv	ISO 3834-3
TFL Licenssvets & Montage AB	Västervik	ISO 3834-3
Tisab i Norrköping AB	Norrköping	ISO 3834-2
TL Byg A/S	DK-Aalborg SV	ISO 3834-2
Tomal AB	Vessigebro	ISO 3834-2
TotalTech, Nordisk Transport Teknik AB	Gällivare	ISO 3834-2
Tre D Mekaniska AB	Vilshult	ISO 3834-4
U.R. Plåt & Smide AB	Huddinge	ISO 3834-3
Uddevalla Plåt & Svets AB	Uddevalla	ISO 3834-3
UNI-TEK A/S	DK-Randers SØ	ISO 3834-2
Weland AB	Smålandsstenar Gislaved	ISO 3834-3 ISO 3834-3
Weldor AB	Köping	ISO 3834-2
WeldTech Orust AB	Henån	ISO 3834-3
Vinbergs Mekaniska Verkstad AB	Falkenberg Veddige	ISO 3834-2 ISO 3834-2
VM Sveis og Montering as	NO-Askim	ISO 3834-3
Wäxjö Plåt och Montage AB	Växjö	ISO 3834-3

G Distributörer

Distributörer är anslutna med produkter inom ett eller flera av följande produktområden:

A -Armeringsprodukter: Alla tillhandahållna armeringsprodukter, såväl vid lagerleveranser som direktleveranser.

B -Stålbyggnadsmaterial: Alla lagerleveranser, men av direktleveranser endast material beställt som SBS-kontrollerat.

C -Typgodkända tunnplåtsprodukter: Allt som tillhandahålls, oberoende av om det gäller lager- eller direktleveranser.

Företag	Lagerort	Kod	Produktgrupp	Anmärkn.
BE Group	Malmö	BE	A	
Celsa Steel Service AB	Vännäs Västerås	HJ HJ	A	
Göteborgs Handelsstål AB	Hisings Backa	GO	A B	
Stalia AB	Halmstad		A B	
Stena Stål AB	Göteborg Helsingborg Kalmar Kiruna Lidköping Luleå Skellefteå Timrå Värnamo Västerås Örnsköldsvik	GH GH GH GH GH GH GH GH GH GH GH	A B A B A B A B A B A B A B A B A B A B A B	
Tibnor AB	Dalby Göteborg Köping Luleå	TI TI TI TI	A A A A	

Stängernas form och ursprungsmärkning

KAMSTÄNGER

Kamstänger är varmvalsade med två rader av upphöjda kammar. De olika armeringsstålen skiljs åt genom kamhöjd och kamavstånd.

De vanligaste stålsorterna är K500B och K500C.

Dessa har en kamhöjd som beror på stängdiametern.

Kammarnas lutning för K500C innehåller ofta två olika lutningar på ena sidan halvan av stängen. För K600B-T är kravet på kamarea betydligt större.

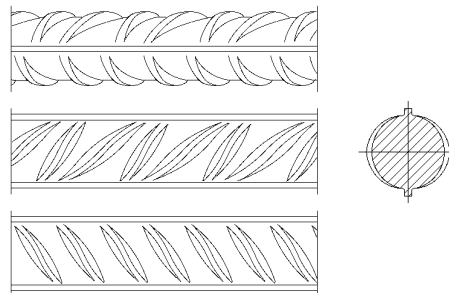
Kamstänger tillverkas vid valsverken antingen som raka stänger eller som ringmaterial (coils), vilka riktas och eventuellt bockas vid armeringsverkstäder.

Den verkstad som riktar produkten svarar för att dess egenskaper uppfyller standardens krav.

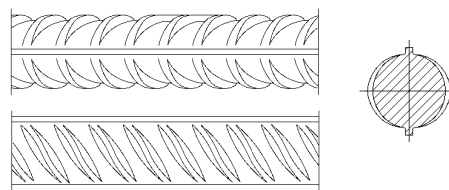
Ringmaterial tillverkas oftast med fyrkantig kärna, varvid kammarnas periferi sedda i ett stångtvärsnitt bildar en cirkel. Man kan då få intrycket att materialet har fyra kamrader.

Stänger med tilläggsbeteckningen T, t.ex. K500B-T, är ythärdade och får inte varmbockas. Vid skarvning av sådana stänger tillåts endast mekaniska skarvar som godkänts för användning med ythärdat material.

exempel på B500C

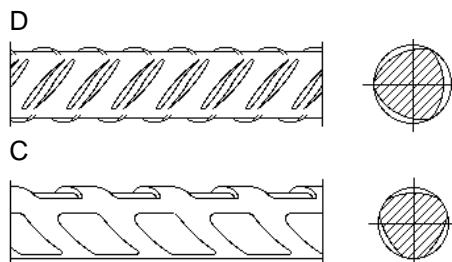


exempel på K600B



PROFILERADE STÄNGER

Profilerade stänger är kalldragna eller kallvalsade på sätt som ger fristående kammar (D) eller intryckningar i stängen (C). Mellanrummen mellan intryckningarna räknas som kammar.



URSPRUNGSMÄRKNING

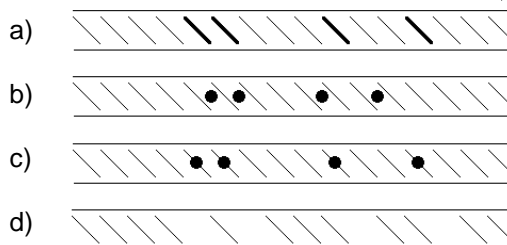
I kamgruppmarkering är det kammarna man ska räkna, inte mellanrummen.

Koden markeras med

- a) breddade kammar,
- b) vårtor mellan kammar,
- c) vårtor på kammar eller
- d) utelämnade kammar.

Vid osymmetrisk kod börjar man läsa vid dubbelmarkering.

Figuren visar kamgruppmarkering "3 + 2".



Nordcert AB
Wallingatan 33
111 24 Stockholm
Tel: 08-34 92 70
e-post: info@nordcert.se

Välkommen att besöka oss på
www.nordcert.se